

# СВЕТОТРОНИКА SVTR

Тепломорозоустойчивые светодиодные светильники  
SVTR-STR-US/SVTR-STR-UV  
Технические характеристики

Архангельск (8182)63-90-72  
Астана (7172)727-132  
Астрахань (8512)99-46-04  
Барнаул (3852)73-04-60  
Белгород (4722)40-23-64  
Брянск (4832)59-03-52  
Владивосток (423)249-28-31  
Волгоград (844)278-03-48  
Вологда (8172)26-41-59  
Воронеж (473)204-51-73  
Екатеринбург (343)384-55-89

Иваново (4932)77-34-06  
Ижевск (3412)26-03-58  
Казань (843)206-01-48  
Калининград (4012)72-03-81  
Калуга (4842)92-23-67  
Кемерово (3842)65-04-62  
Киров (8332)68-02-04  
Краснодар (861)203-40-90  
Красноярск (391)204-63-61  
Курск (4712)77-13-04  
Липецк (4742)52-20-81

Магнитогорск (3519)55-03-13  
Москва (495)268-04-70  
Мурманск (8152)59-64-93  
Набережные Челны (8552)20-53-41  
Нижний Новгород (831)429-08-12  
Новокузнецк (3843)20-46-81  
Новосибирск (383)227-86-73  
Омск (3812)21-46-40  
Орел (4862)44-53-42  
Оренбург (3532)37-68-04  
Пенза (8412)22-31-16

Пермь (342)205-81-47  
Ростов-на-Дону (863)308-18-15  
Рязань (4912)46-61-64  
Самара (846)206-03-16  
Санкт-Петербург (812)309-46-40  
Саратов (845)249-38-78  
Севастополь (8692)22-31-93  
Симферополь (3652)67-13-56  
Смоленск (4812)29-41-54  
Сочи (862)225-72-31  
Ставрополь (8652)20-65-13

Сургут (3462)77-98-35  
Тверь (4822)63-31-35  
Томск (3822)98-41-53  
Тула (4872)74-02-29  
Тюмень (3452)66-21-18  
Ульяновск (8422)24-23-59  
Уфа (347)229-48-12  
Хабаровск (4212)92-98-04  
Челябинск (351)202-03-61  
Череповец (8202)49-02-64  
Ярославль (4852)69-52-93

Киргизия (996)312-96-26-47    Казахстан (772)734-952-31    Таджикистан (992)427-82-92-69

<http://tdsvt.nt-rt.ru> || [tvd@nt-rt.ru](mailto:tvd@nt-rt.ru)

# SVTR-STR-US-36W-24V



Мощность, Вт: 36  
Световой поток, лм : 4000

## Характеристики

Световой поток, лм ..... 4000

Используемые светодиоды ..... OSRAM/SAMSUNG

Класс защиты ..... IP65

Кривая силы света ..... Д (косинусная)

Размер ..... 250x100x155

Напряжение ..... 24 В DC

Материалы .....

алюминиевый корпус,

рассеиватель из ударопрочного поликарбоната

Рабочая  $t^{\circ}$  .....  $-40^{\circ}/+45^{\circ}$  C

Срок службы ..... 100 000 ч

Цветовая температура (КЦТ) ..... 5000K

Гарантия ..... 3 года

Аналог ..... -

# SVTR-STR-US-36W-12V



Мощность, Вт: 36  
Световой поток, лм : 4000

## Характеристики

Световой поток, лм ..... 4000

Используемые светодиоды ..... OSRAM/SAMSUNG

Класс защиты ..... IP65

Кривая силы света ..... Д (косинусная)

Размер ..... 250x100x155

Напряжение ..... 12 В DC

Материалы .....

алюминиевый корпус,

рассеиватель из ударопрочного поликарбоната

Рабочая  $t^{\circ}$  .....  $-40^{\circ}/+45^{\circ}$  C

Срок службы ..... 100 000 ч

Цветовая температура (КЦТ) ..... 5000K

Гарантия ..... 3 года

Аналог ..... -

# SVTR-STR-UV-70W-24V



Мощность, Вт: 70

Световой поток, лм : 7000

## Характеристики

Световой поток, лм ..... 7000

Используемые светодиоды ..... OSRAM/SAMSUNG

Класс защиты ..... IP65

Кривая силы света ..... Д (косинусная)

Размер ..... 420x100x185

Напряжение ..... 24 В DC

Материалы ..... алюминиевый корпус, рассеиватель из ударопрочного поликарбоната

Рабочая t° ..... -40°/+45° C

Срок службы ..... 100 000 ч

Цветовая температура (КЦТ) ..... 5000К

Гарантия ..... 3 года

Аналог ..... -

# SVTR-STR-UV-70W-12V



Мощность, Вт: 70

Световой поток, лм : 7000

## Характеристики

Световой поток, лм ..... 7000

Используемые светодиоды ..... OSRAM/SAMSUNG

Класс защиты ..... IP65

Кривая силы света ..... Д (косинусная)

Размер ..... 420x100x185

Напряжение ..... 12 В DC

Материалы ..... алюминиевый корпус, рассеиватель из ударопрочного поликарбоната

Рабочая t° ..... -40°/+45° C

Срок службы ..... 100 000 ч

Цветовая температура (КЦТ) ..... 5000К

Гарантия ..... 3 года

Аналог ..... -

# SVTR-STR-UV-40W-24V

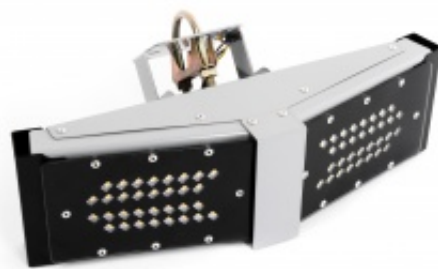


Мощность, Вт: 40  
Световой поток, лм : 4000

## Характеристики

|                            |  |
|----------------------------|--|
| Световой поток, лм         | 4000   |
| Использованные светодиоды  | OSRAM/SAMSUNG  |
| Класс защиты               | IP65   |
| Кривая силы света          | Д (косинусная)                                       |
| Размер                     | 360x100x120  |
| Напряжение                 | 24 В DC  |
| Материалы                  | алюминиевый корпус,<br>рассеиватель из поликарбоната |
| Рабочая t°                 | -40°/+45° C  |
| Срок службы                | 100 000 ч  |
| Цветовая температура (КЦТ) | 5000К  |
| Гарантия                   | 3 года   |
| Аналог                     | -  |

# SVTR-STR-UV-40W-12V



Мощность, Вт: 40  
Световой поток, лм : 4000

## Характеристики

|                            |  |
|----------------------------|--|
| Световой поток, лм         | 4000   |
| Использованные светодиоды  | OSRAM/SAMSUNG  |
| Класс защиты               | IP65   |
| Кривая силы света          | Д (косинусная)                                       |
| Размер                     | 360x100x120  |
| Напряжение                 | 12 В DC  |
| Материалы                  | алюминиевый корпус,<br>рассеиватель из поликарбоната |
| Рабочая t°                 | -40°/+45° C  |
| Срок службы                | 100 000 ч  |
| Цветовая температура (КЦТ) | 5000К  |
| Гарантия                   | 3 года   |
| Аналог                     | -  |

# SVTR-STR-UV-140W-TR-C



Мощность, Вт: 140

Световой поток, лм : 15910

## Характеристики

|                            |  |
|----------------------------|--|
| Световой поток, лм         | 15910  |
| Использованные светодиоды  | OSRAM/SAMSUNG  |
| Класс защиты               | IP67   |
| Кривая силы света          | Д (косинусная)   |
| Размер                     | 420x180x170  |
| Коэффициент мощности       | 0,98   |
| Напряжение                 | 176-264 В  |
| Материалы                  | алюминиевый корпус,<br>рассеиватель из ударопрочного поликарбоната |
| Рабочая t°                 | -60°/+60° С  |
| Срок службы                | 100 000 ч  |
| Цветовая температура (КЦТ) | 5000К  |
| Гарантия                   | 3 года   |
| Аналог                     | ДРЛ-400, ДНаТ-250  |

# SVTR-STR-UV-70W-TR-C



Мощность, Вт: 70

Световой поток, лм : 8000

## Характеристики

|                            |  |
|----------------------------|--|
| Световой поток, лм         | 8000   |
| Использованные светодиоды  | OSRAM/SAMSUNG  |
| Класс защиты               | IP67   |
| Кривая силы света          | Д (косинусная)   |
| Размер                     | 420x100x168  |
| Коэффициент мощности       | 0,98   |
| Напряжение                 | 176-264 В  |
| Материалы                  | алюминиевый корпус,<br>рассеиватель из ударопрочного поликарбоната |
| Рабочая t°                 | -60°/+60° С  |
| Срок службы                | 100 000 ч  |
| Цветовая температура (КЦТ) | 5000К  |
| Гарантия                   | 3 года   |
| Аналог                     | ДРЛ-250, ДНаТ-150  |

# SVTR-STR-UV-100W-TR



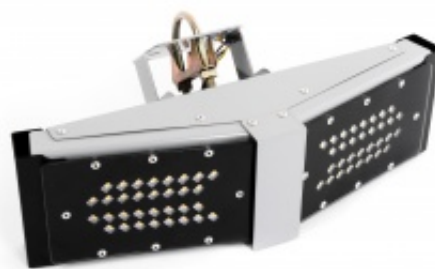
Мощность, Вт: 100

Световой поток, лм : 11800

## Характеристики

|                            |  |
|----------------------------|--|
| Световой поток, лм         | 11800  |
| Используемые светодиоды    | OSRAM/SAMSUNG  |
| Класс защиты               | IP67   |
| Кривая силы света          | Д (косинусная)   |
| Размер                     | 535x100x205  |
| Коэффициент мощности       | 0,98   |
| Напряжение                 | 176-264 В  |
| Материалы                  | алюминиевый корпус,<br>рассеиватель из ударопрочного поликарбоната |
| Рабочая t°                 | -60°/+60° С  |
| Срок службы                | 100 000 ч  |
| Цветовая температура (КЦТ) | 5000К  |
| Гарантия                   | 3 года   |
| Аналог                     | ДРЛ-400, ДНаТ-250  |

# SVTR-STR-UV-40W-TR



Мощность, Вт: 40

Световой поток, лм : 4200

## Характеристики

|                            |  |
|----------------------------|--|
| Световой поток, лм         | 4200   |
| Используемые светодиоды    | OSRAM/SAMSUNG  |
| Класс защиты               | IP67   |
| Кривая силы света          | Д (косинусная)                                       |
| Размер                     | 360x100x120  |
| Коэффициент мощности       | 0,98   |
| Напряжение                 | 176-264 В  |
| Материалы                  | алюминиевый корпус,<br>рассеиватель из поликарбоната |
| Рабочая t°                 | -60°/+60° С  |
| Срок службы                | 100 000 ч  |
| Цветовая температура (КЦТ) | 5000К  |
| Гарантия                   | 3 года   |
| Аналог                     | ДРЛ-125, ДНаТ-70                                     |

# SVTR-STR-UV-140W-TR



Мощность, Вт: 140  
Световой поток, лм : 15910

## Характеристики

|                            |  |
|----------------------------|--|
| Световой поток, лм         | 15910  |
| Использованные светодиоды  | OSRAM/SAMSUNG  |
| Класс защиты               | IP67   |
| Кривая силы света          | Д (косинусная)   |
| Размер                     | 420x180x230  |
| Коэффициент мощности       | 0,98   |
| Напряжение                 | 176-264 В  |
| Материалы                  | алюминиевый корпус,<br>рассеиватель из ударопрочного поликарбоната |
| Рабочая t°                 | -60°/+60° С  |
| Срок службы                | 100 000 ч  |
| Цветовая температура (КЦТ) | 5000К  |
| Гарантия                   | 3 года   |
| Аналог                     | ДРЛ-400, ДНаТ-250  |

# SVTR-STR-UV-70W-TR



Мощность, Вт: 70  
Световой поток, лм : 8000

## Характеристики

|                            |  |
|----------------------------|--|
| Световой поток, лм         | 8000   |
| Использованные светодиоды  | OSRAM/SAMSUNG  |
| Класс защиты               | IP67   |
| Кривая силы света          | Д (косинусная)   |
| Размер                     | 420x100x185  |
| Коэффициент мощности       | 0,98   |
| Напряжение                 | 176-264 В  |
| Материалы                  | алюминиевый корпус,<br>рассеиватель из ударопрочного поликарбоната |
| Рабочая t°                 | -60°/+60° С  |
| Срок службы                | 100 000 ч  |
| Цветовая температура (КЦТ) | 5000К  |
| Гарантия                   | 3 года   |
| Аналог                     | ДРЛ-250, ДНаТ-150  |

# СВЕТОТРОНИКА SVTR

Архангельск (8182)63-90-72  
Астана (7172)727-132  
Астрахань (8512)99-46-04  
Барнаул (3852)73-04-60  
Белгород (4722)40-23-64  
Брянск (4832)59-03-52  
Владивосток (423)249-28-31  
Волгоград (844)278-03-48  
Вологда (8172)26-41-59  
Воронеж (473)204-51-73  
Екатеринбург (343)384-55-89

Иваново (4932)77-34-06  
Ижевск (3412)26-03-58  
Казань (843)206-01-48  
Калининград (4012)72-03-81  
Калуга (4842)92-23-67  
Кемерово (3842)65-04-62  
Киров (8332)68-02-04  
Краснодар (861)203-40-90  
Красноярск (391)204-63-61  
Курск (4712)77-13-04  
Липецк (4742)52-20-81

Магнитогорск (3519)55-03-13  
Москва (495)268-04-70  
Мурманск (8152)59-64-93  
Набережные Челны (8552)20-53-41  
Нижний Новгород (831)429-08-12  
Новокузнецк (3843)20-46-81  
Новосибирск (383)227-86-73  
Омск (3812)21-46-40  
Орел (4862)44-53-42  
Оренбург (3532)37-68-04  
Пенза (8412)22-31-16

Пермь (342)205-81-47  
Ростов-на-Дону (863)308-18-15  
Рязань (4912)46-61-64  
Самара (846)206-03-16  
Санкт-Петербург (812)309-46-40  
Саратов (845)249-38-78  
Севастополь (8692)22-31-93  
Симферополь (3652)67-13-56  
Смоленск (4812)29-41-54  
Сочи (862)225-72-31  
Ставрополь (8652)20-65-13

Сургут (3462)77-98-35  
Тверь (4822)63-31-35  
Томск (3822)98-41-53  
Тула (4872)74-02-29  
Тюмень (3452)66-21-18  
Ульяновск (8422)24-23-59  
Уфа (347)229-48-12  
Хабаровск (4212)92-98-04  
Челябинск (351)202-03-61  
Череповец (8202)49-02-64  
Ярославль (4852)69-52-93

Киргизия (996)312-96-26-47    Казахстан (772)734-952-31    Таджикистан (992)427-82-92-69

<http://tdsvt.nt-rt.ru> || [tvd@nt-rt.ru](mailto:tvd@nt-rt.ru)